

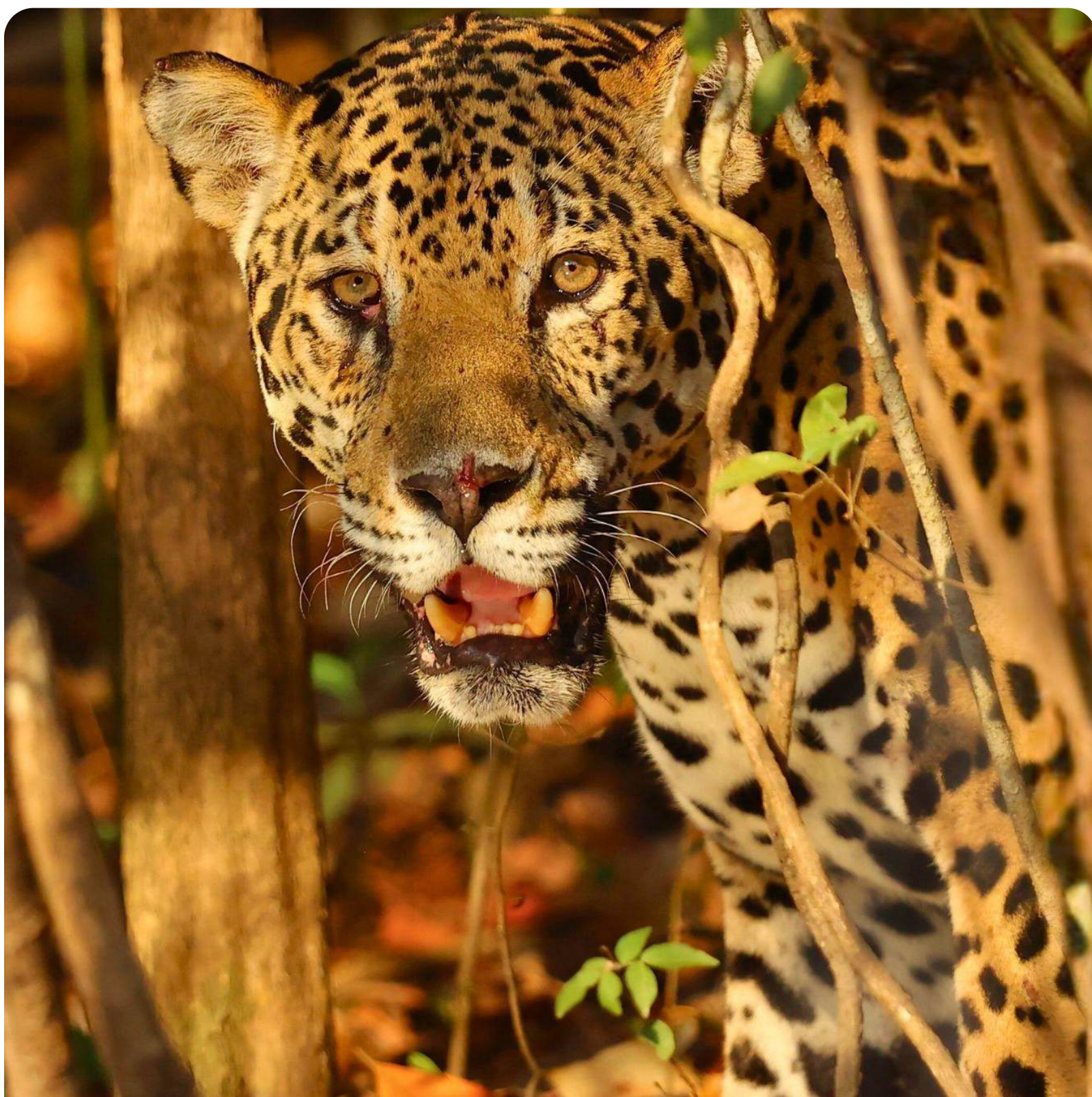
*Tour exclusivo*  
FOTOGRAFIA DE  
VIDA SILVESTRE

# Tour Exclusivo fotografía de vida silvestre

Embárcate en una experiencia fotográfica única con nuestro Tour Exclusivo de Fotografía de Vida Silvestre en escondites fotográficos en la Estación Biológica Las Guacamayas. Captura la majestuosidad de la fauna del hábitat del jaguar en su entorno natural.

Sumérgete durante tres días o más en la selva tropical y los humedales del Parque Nacional Laguna del Tigre, donde podrás fotografiar espectaculares escenas de la vida silvestre en su estado natural. ¡Una aventura imperdible para amantes de la naturaleza y la fotografía!





## ITINERARIO

### Día 1: Llegada a la Estación Biológica Las Guacamayas

- 08:00 h – Encuentro con los guías y salida desde el Aeropuerto Mundo Maya hacia la Estación Biológica Las Guacamayas. El recorrido de 80 km atraviesa comunidades locales hasta llegar a Paso Caballos (aproximadamente 2 horas).
- Desde Paso Caballos, abordaremos una lancha y navegaremos 20 minutos por el río San Pedro hasta la estación.
- Recepción con una refrescante bebida natural, check-in y asignación de habitaciones.
- 13:00 h – Almuerzo en la Estación Biológica.
- 15:00 - 17:00 h – Introducción a la Fotografía de Vida Silvestre: Aprende técnicas clave con el apoyo de tus guías y practica fotografiando colibríes en los jardines de la estación. Prepárate para la experiencia en los escondites fotográficos al día siguiente.
- 19:00 h – Cena y convivencia con el personal de la estación

*Tour exclusivo*

## Día 2: Escondite Fotográfico en el Nacimiento de Agua



- 07:00 h – Desayuno en el área de los colibríes.
- 08:00 h – Navegación en lancha por el río San Pedro hasta el escondite fotográfico en el Nacimiento de Agua (trayecto de 10 minutos).
- Instalación en el escondite fotográfico, donde permaneceremos aproximadamente 7 horas esperando la llegada de la fauna para capturar imágenes inigualables. Tendrás Bebidas refrescantes naturales, café, almuerzo y frutas frescas.
- 15:30 h – Regreso a la estación y tiempo libre para descansar o seguir fotografiando la vida silvestre en los alrededores.
- 19:00 h – Cena y convivencia con el equipo de la estación.

**Nota:** La fauna que suele visitar este escondite incluye zopilotes rey (King Vulture), monos araña, tairas, pecaríes, pumas, agutíes, águilas, coatíes, tinamús y muchas otras especies. ¡Prepárate para encuentros inolvidables con la vida silvestre!



## Tour exclusivo

### Día 3: Escondite Fotográfico El Sibal

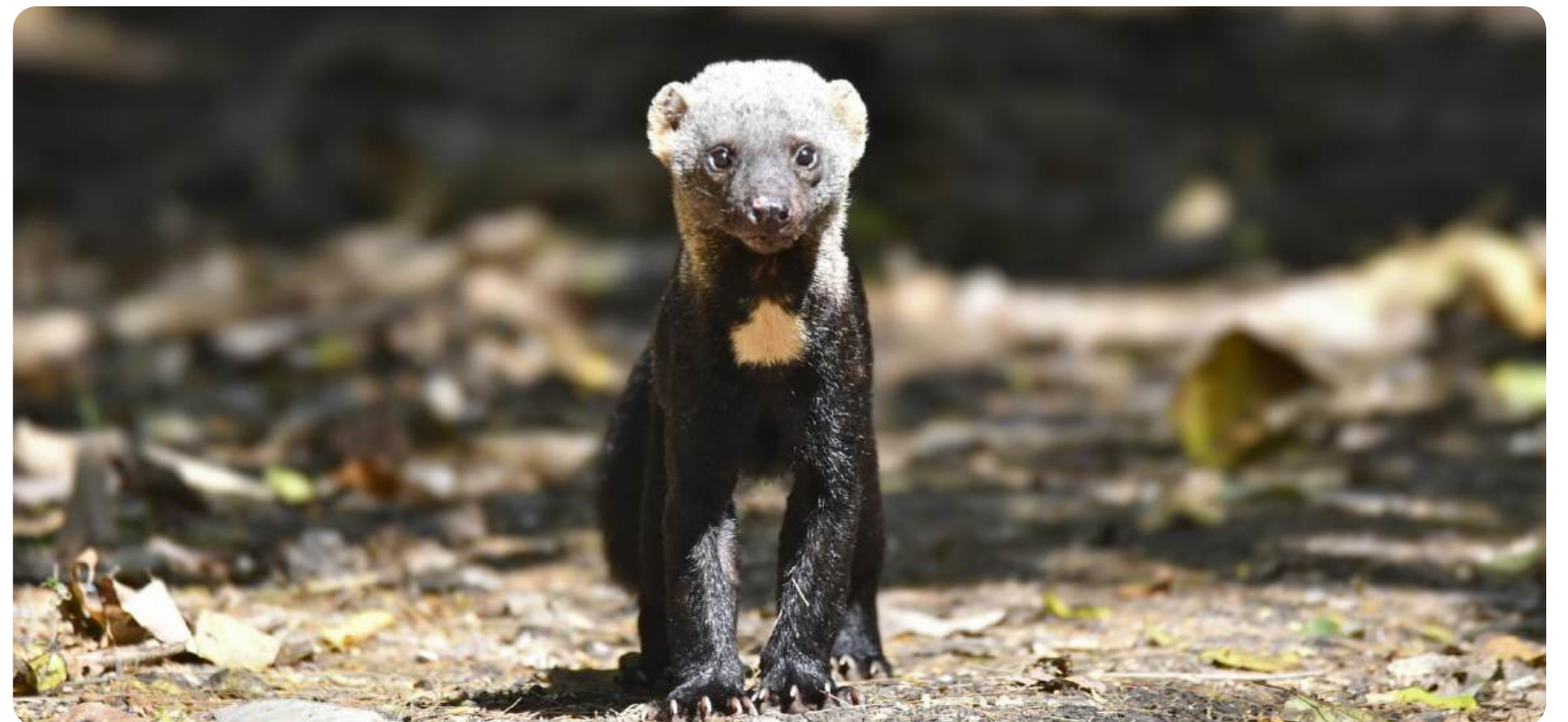
- 07:00 h – Desayuno en el área de los colibríes.
- 08:00 h – Navegación en lancha por el río San Pedro a la playa del venado y luego caminata por sendero hasta el escondite el Sibal (trayecto de 40 minutos).
- Instalación en el escondite fotográfico, donde permaneceremos aproximadamente 7 horas esperando la llegada de la fauna para capturar imágenes inigualables. Tendrás Bebidas refrescantes naturales, café, almuerzo y frutas frescas.
- 15:30 h – Regreso a la estación y tiempo libre para descansar o seguir fotografiando la vida silvestre en los alrededores.
- 19:00 h – Cena y convivencia con el equipo de la estación.

**Nota:** La fauna que suele visitar este escondite incluye Guacamayas roja, pavos oelados, rapaces Tapires, venados cola blanca y muchas otras especies. ¡Prepárate para encuentros inolvidables con la vida silvestre!

## Día 4: Escondite Fotográfico Pozo Maya

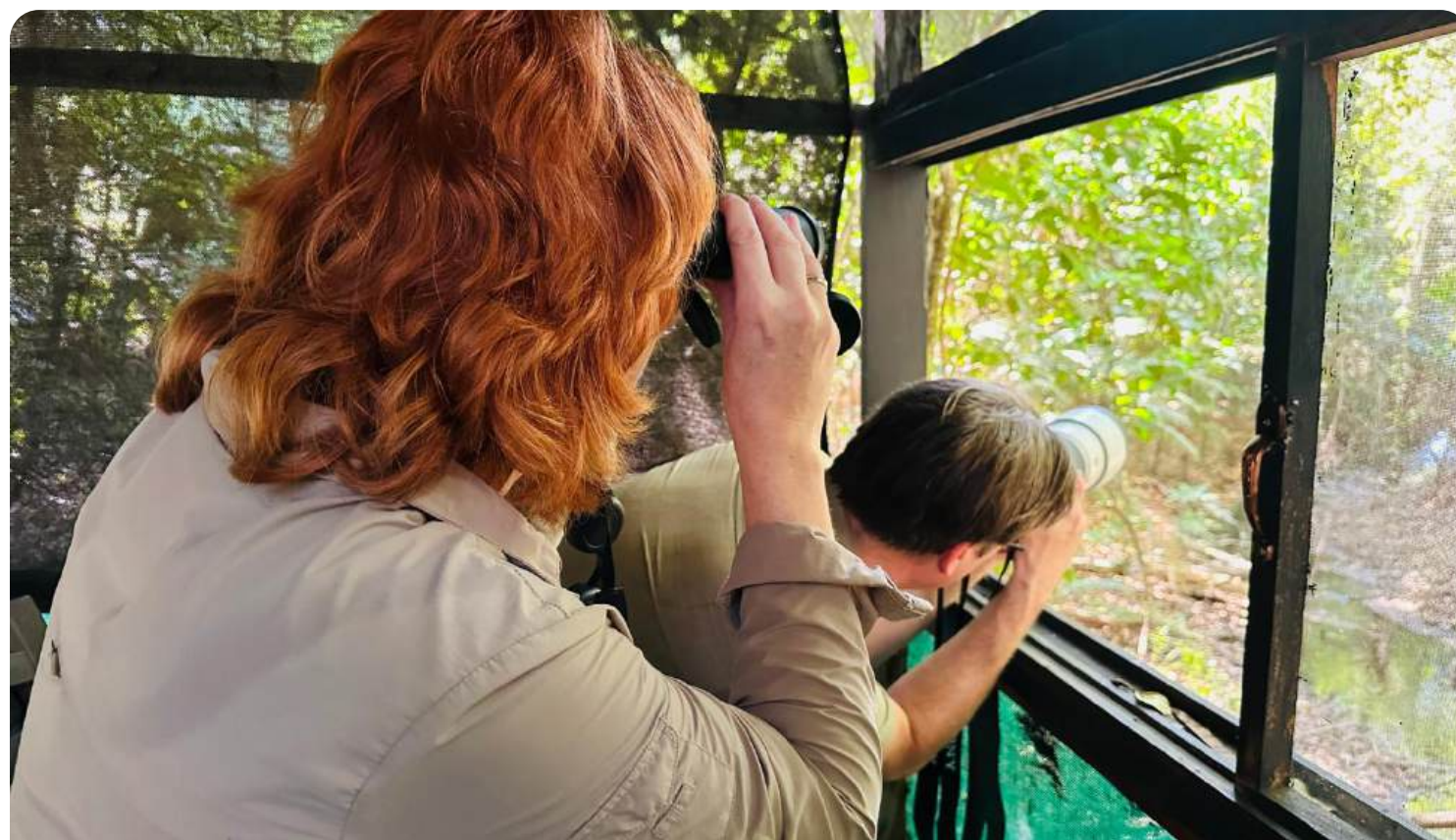
- 07:00 h – Desayuno en el área de los colibríes.
- 08:00 h – Caminata hacia el escondite Fotográfico Pozo Maya(trayecto de 40 minutos).
- Instalación en el escondite fotográfico, donde permaneceremos aproximadamente 7 horas esperando la llegada de la fauna para capturar imágenes inigualables. Tendrás Bebidas refrescantes naturales, café, almuerzo y frutas frescas.
- 14:00 h – Regreso a la estación y salida hacia Ciudad Flores (opcional). Si deseas prolongar tu experiencia y disfrutar más días en plena naturaleza, puedes posponer tu salida y seguir explorando.

**Nota:** La fauna que suele visitar este escondite incluye Monos aulladores, rapaces Tapires, Cabritos monteses, tapires, Tinamús, ocelotes, Margays, pumas y muchas otras especies. ¡Prepárate para encuentros inolvidables con la vida silvestre!



## *Tour exclusivo*

# Funciones Clave de los Escondites Fotográficos



1. Observación Discreta – Diseñados para integrarse en el entorno sin alterar el comportamiento natural de los animales, permitiendo una visión óptima mientras ocultan la presencia del fotógrafo.
2. Fotografía de Alta Calidad – Construidos con materiales naturales del bosque y equipados con ventanas ajustables que optimizan la captura de imágenes nítidas y detalladas.
3. Investigación y Conservación – Facilitan el estudio del comportamiento de la fauna sin interferencias, proporcionando datos valiosos para la protección de las especies y el desarrollo de estrategias de conservación.
4. Educación y Sensibilización – Generan material visual para campañas de concienciación sobre la vida silvestre, promoviendo el respeto y la apreciación de la biodiversidad.
5. Turismo Sostenible – Ofrecen una experiencia responsable con el medio ambiente, apoyando a las comunidades locales y contribuyendo activamente a la conservación del ecosistema.

## El Paquete Incluye

- **Todas las comidas:** Disfruta de 3 deliciosos desayunos, 4 almuerzos llenos de energía y 3 cenas reconfortantes, cuidadosamente preparadas para cada día de la expedición.
- **Guía comunitario especializado:** Acompañado por un guía local experto que te brindará conocimientos profundos sobre la flora, fauna, principalmente aves y cultura de la región.
- **Alojamiento de 3 noches:** Relájate en cómodas habitaciones dobles, asegurando un buen descanso después de cada día de aventura.
- **Transporte en vehículo 4x4 o Minibus dependiendo del grupo:** Viaja con seguridad y comodidad en un vehículo 4x4 de doble cabina, con piloto experto y combustible incluido.
- **Botiquín de primeros auxilios:** Equipado con todo lo necesario para cualquier eventualidad menor que pueda surgir durante la expedición.
- **Agua purificada:** Mantente hidratado con agua purificada disponible en todo momento.
- **Bebidas hidratantes naturales:** Disfruta de una variedad de bebidas naturales y refrescantes para mantenerte energizado durante tus actividades.





## Recomendaciones para el Viaje

- **Ropa de Campo, Camisas y Pantalones Resistentes:** Elige ropa ligera, transpirable y de secado rápido. Idealmente de colores neutros para camuflarse con el entorno.
- **Calzado de Campo;** Zapatos o Botas Resistentes, asegúrate de que tengan suelas antideslizantes para mayor seguridad en terrenos irregulares.
- **Sombrero o Gorra;** Sombrero de ala ancha es ideal para protegerte del sol. También considera gorras con protección UV para mayor comodidad.
- **Repelente de Insectos Ecológico;** Utiliza repelentes que sean seguros para el medio ambiente y efectivos contra insectos, especialmente los mosquito.
- **Impermeables;** Un poncho resistente y ligero es esencial. Asegúrate de que sea lo suficientemente grande para cubrirte a ti y a tu equipo.
- **Iluminación;** Lleva una linterna de buena calidad y asegúrate de tener baterías de repuesto. Las linternas frontales son especialmente útiles para mantener las manos libres.
- **Equipo Fotográfico;** Una cámara de buena resolución es ideal para capturar vida silvestre. No olvides llevar tarjetas de memoria adicionales y una batería de repuesto.
- **Hidratación;** Lleva botellas de agua reutilizables y asegúrate de poder rellenarlas fácilmente.



# CONTACTOS

## INFORMACION Y RESERVACIONES



+502 3106 3568 Y 502 3187 6255



info@guacamayastravel.com



Oficina Central: 13 calle 5-75 zona 1,  
barrio 3 de abril, San Benito, Petén,  
Guatemala.

